

## Arribar a Montserrat des de Barcelona és molt fàcil

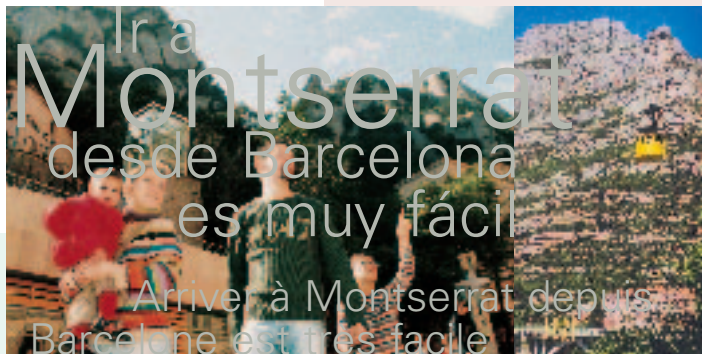
A l'estació de Barcelona – Pl. d'Espanya de FGC, teniu un tren cada hora tots els dies de la setmana, des de les 8.36h. Heu d'agafar la línia R5 Barcelona-Montserrat-Manresa, baixar a l'estació Montserrat-Aeri si heu escollit l'opció de l'aeri per accedir al Santuari o bé baixar a l'estació Monistrol de Montserrat per fer el transbordament amb el cremallera.

També podeu arribar en cotxe fins aquestes estacions (P gratuït).

## Getting to Montserrat from Barcelona is very easy

At Barcelona – Pl. Espanya FGC Station you have a train every one hour, every day from 8:46 am. You have to take the R5 Barcelona – Montserrat – Manresa line and get off at *Montserrat Aeri* Station if you have chosen the Cable Car option or in *Monistrol de Montserrat* Station to change to the Rack Railway.

It is also available to get to these stations by car (P free).



## Ir a Montserrat desde Barcelona es muy fácil

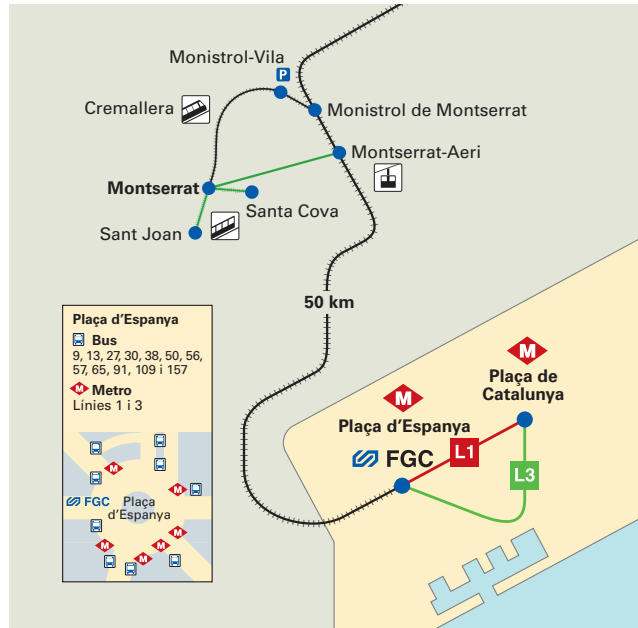
En la estación de Barcelona Pl. de España de FGC, tienen un tren cada hora todos los días de la semana, desde las 8.36h. Deben tomar la línea R5 Barcelona-Montserrat-Manresa, bajando en la estación Montserrat-Aeri si han escogido la opción del Aéreo para acceder al Santuario, o bien, bajar en la estación Monistrol de Montserrat para hacer el transbordo con el cremallera.

También pueden llegar en coche hasta estas estaciones (P gratuito).

## Arriver à Montserrat depuis Barcelone est très facile

À la gare Barcelone-Pl. d'Espanya de FGC, il y a un toutes les heures tous les jours, depuis les 8:36. Il vous faut prendre la ligne R5 Barcelone – Montserrat – Manresa, descendre à la gare Montserrat Aeri si votre choix pour arriver à Montserrat est l'Aéri ou bien descendre à la gare de Monistrol de Montserrat pour faire le transbordement au crémaillère.

Vous pouvez aussi arriver à ces gares avec la voiture (P gratuit).



Les targetes Trans i Tot Montserrat podeu adquirir-les a l'estació de Barcelona-P. Espanya, a la botiga de FGC de El Triangle a Plaça Catalunya i en el punt d'Informació Turística de Plaça Catalunya a Barcelona.

Las tarjetas Trans y Tot Montserrat están disponibles en la estación de Barcelona-Pl. España, en la tienda de FGC de El Triangle en Plaza Cataluña y en el punto de Información Turística de Plaza Cataluña en Barcelona.

TransMontserrat and TotMontserrat tickets are available at *Barcelona – Pl. Espanya* Station, in the FGC shop at El Triangle in Plaça Catalunya and at Plaça Catalunya Tourist Office in Barcelona.

Les billets Trans et Tot Montserrat sont disponibles à la gare de Barcelone-Pl. Espanya, à la boutique de FGC de El Triangle à Place Catalunya et au bureau d'information touristique à la Place Catalunya à Barcelone.



### Oficina d'Informació de Montserrat

Tel: 93 877 77 01  
informacio@larsa-montserrat.com  
[www.montserratvisita.com](http://www.montserratvisita.com)



### Cremallera de Montserrat

Tel: 902 31 20 20  
comercial@cremallerademontserrat.com  
[www.cremallerademontserrat.com](http://www.cremallerademontserrat.com)



### Aeri de Montserrat

Tel: 93 835 00 05  
info@aeridemontserrat.com  
[www.aeridemontserrat.com](http://www.aeridemontserrat.com)



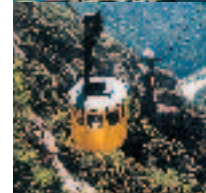
Diseny gràfic: Ortega i Palau. DL: B-0000-2004



Vine a conèixer Montserrat!

# Let's go to Montserrat!

¡Ven a conocer Montserrat!  
¡Rendez-vous à Montserrat!



**Montserrat**, un espai únic al món pel seu entorn natural singular, pel seu caràcter religiós i per les manifestacions artístiques que s'hi troben.

Montserrat acull el Santuari de la Mare de Déu i un monestir benedictí amb 1.000 anys d'història. A més, podreu gaudir d'unes panoràmiques magnífiques del parc natural, admirar una de les millors pinacoteques del país i escoltar a la Basílica, el cor de nois cantaires més antic d'Europa, l'Escolania de Montserrat. Us ho perdreu?



**Montserrat**, un espacio único en el mundo por su entorno natural singular, por su carácter religioso y por las manifestaciones artísticas que se hallan.

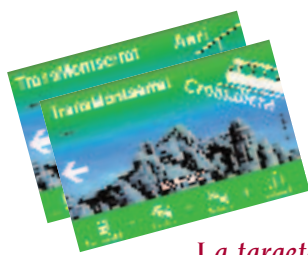
Montserrat acoge el Santuario de la Virgen y un monasterio benedictino con 1.000 años de historia. Además, podrán disfrutar de unas panorámicas magníficas del parque natural, admirar una de las mejores pinacotecas del país y escuchar en la Basílica, el coro de niños cantores más antiguos de Europa, la Escolania de Montserrat. Se lo perderán?

**Montserrat** is unique in the world for its singular natural surroundings, its religious character and the artistic exhibitions that you can find.

Montserrat is home of the Sanctuary of Our Lady of Montserrat and a Benedictine Monastery with almost a thousand years of history. Moreover, you can enjoy some panoramic views of the nature park, admire one of the best art galleries of this country and listen, in the Basílica, to one of the most ancient boys' choir in Europe, the *Escolania de Montserrat*. Are you going to miss it?

**Montserrat** est un espace unique par ses singuliers environs naturels, par son caractère religieux et par les manifestations artistiques que nous offre.

Montserrat abrite le sanctuaire de Notre-Dame de Montserrat ainsi qu'un monastère bénédictin de presque mille ans d'histoire. D'ailleurs, vous pourrez jouir des magnifiques vues panoramiques du parc naturel, admirer l'une des meilleures pinacothèques du pays, écouter, dans la basilique, le chœur de petits chanteurs le plus ancien d'Europe, l'Escolania de Montserrat. Ne le ratez pas !



## La tarjeta TransMontserrat incluye

- La correspondencia con el **metro** (*Billete de ida y vuelta*).
- El **tren** que les llevará hasta Monistrol de Montserrat, donde accederán a uno de los dos transportes que subirán a Montserrat: el **Cre-mallera** o el **Aéreo** (*Billete de ida y vuelta en todos los transportes*)
- El **Funicular de Sant Joan**, con magníficas vistas (*uso ilimitado*).

## La tarjeta TransMontserrat inclou

- La correspondència amb el **me-tro** (*Bitllet d'anada i tornada*).
- El **tren** fins a Monistrol de Montserrat, on accedireu a un dels dos transports que us pujaran a Mont-

## TransMontserrat card includes

- The Barcelona **UNDERGROUND** to connect with the train (*Return ticket*).
- The **train** that takes you to Monistrol de Montserrat, where you will access one of the two transports that will take you up to Montserrat: the **Rack Railway** or the **Cable car**. (*Return ticket in all transports*).

## Le billet TransMontserrat inclut

- La correspondance avec le **mé-tro** de Barcelone qui vous garantit la connexion avec le train (*billet aller-retour*).
- Le **train** qui vous emmène jusqu'à Monistrol de Montserrat, où vous accéderez à un des deux transports qui montent à Montserrat : Le **Crémaillère** ou le **Téléférique** (*bitllet aller-retour pour tous les transports*).



## La tarjeta Tot Montserrat inclou

- La correspondència amb el **me-tro** (*Bitllet d'anada i tornada*)
- El **tren** fins a Monistrol de Montserrat, on accedireu a un dels dos transports que us pujaran a Montserrat: el **Cre-mallera** o l'**Aeri** (*Bitllet d'anada i tornada en tots els transports*).

## La tarjeta Tot Montserrat incluye

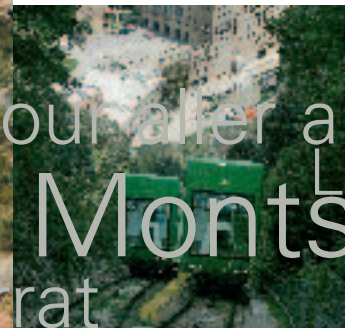
- La correspondencia con el **metro** (*Billete de ida y vuelta*).
- El **tren** que les llevará hasta Monistrol de Montserrat, donde accederán a uno de los dos transportes que subirán a Montserrat: el **Cre-mallera** o el **Aéreo** (*Billete de ida y vuelta en todos los transportes*)
- El **Funicular de Sant Joan**, con magníficas vistas (*uso ilimitado*).
- El **Funicular de la Santa Cova**, les llevará hasta el lugar donde, según la leyenda se encontró la imagen de la Virgen de Montserrat (*uso ilimitado*).
- El **Espacio Audiovisual** "Montserrat portes endins": recorrido

## The Tot Montserrat ticket includes

- The Barcelona **underground** to connect with the train. (*Return ticket*).
- The **train** that takes you to Monistrol de Montserrat, where you will access one of the two transports that will take you up to Montserrat: the **rack railway** or the **cable car**. (*Return ticket in all transports*).
- **Sant Joan Funicular Railway**, with magnificent views (*Unlimited use*).

## Le billet Tot Montserrat inclut

- La correspondance avec le **mé-tro** de Barcelone qui vous garantit la connexion avec le train (*billet aller-retour*).
- Le **train** qui vous emmène jusqu'à Monistrol de Montserrat, où vous accéderez à un des deux transports qui montent à Montserrat : Le **Crémaillère** ou le **Téléférique** (*bitllet aller-retour pour tous les transports*).
- Le **Funiculaire de Sant Joan**. Il permet d'admirer les meilleurs vues sur la montagne (*utilisation illimité*).



Le moyen le plus facile pour aller a Montserrat. La forma más fácil de ir a Montserrat. The easiest way to go to Montserrat.

serrat: el **Cre-mallera** o l'**Aeri**. (*Bitllet d'anada i tornada en tots els transports*).

- El **Funicular de Sant Joan**, que ofereix unes vistes magnífiques. (*ús il·limitat*).
- El **Funicular de la Santa Cova**, us portarà fins al lloc on, segons la llegenda, es va trobar la imatge de la Mare de Déu (*ús il·limitat*)
- L'**Espai Audiovisual** "Montserrat portes endins": recorregut virtual per l'interior del monestir. (*Entrada*).

- El **Funicular de la Santa Cova**, les llevará hasta el lugar donde, según la leyenda se encontró la imagen de la Virgen de Montserrat (*uso ilimitado*).
- El **Espacio Audiovisual** "Montserrat portes endins": recorrido virtual por el interior del monasterio. (*Entrada*).

- **Sant Joan Funicular Railway**, with magnificent views (*Unlimited use*).
- **Santa Cova Funicular Railway** will take you to the place where the Virgin was found, according to the legend. (*Unlimited use*).
- **Audiovisual Room** "Montserrat portes endins": it shows a virtual tour on the monastery. (*Entrance ticket*).

- Le **Funiculaire de Sant Joan**. Il permet d'admirer les meilleurs vues sur la montagne (*utilisation illimité*).
- Le **Funiculaire de la Santa Cova**, vous emmenera jusqu'à la grotte où, selon la tradition fut trouvée la Vierge de Montserrat (*utilisation illimité*).
- L'**Espace Audiovisuel** « Montserrat portes endins » vous montrera les lieux les plus représentatifs de l'intérieur du monastère.

- El **Funicular de Sant Joan**, que ofereix unes vistes magnífiques (*ús il·limitat*).
- El **Funicular de la Santa Cova**, us portarà fins al lloc on, segons la llegenda es va trobar la imatge de la Mare de Déu (*ús il·limitat*).
- L'**Espai Audiovisual** "Montserrat portes endins": recorregut virtual per l'interior del monestir. (*Entrada*).
- El **Museu de Montserrat**, amb 5 col·leccions permanents, de les que cal destacar la d'Arqueologia i la de pintura, amb artistes com: Caravaggio, El Greco, Monet, Sisley, Degas, Casas, Rusiñol, Mir, Dalí, Picasso, etc...
- Un **dinar** a l'Autoservei de Montserrat, on podreu escollir entre una gran varietat de plats.

- virtual por el interior del monasterio. (*Entrada*).
- El **Museo de Montserrat**, con 5 colecciones permanentes, de las que cabe destacar la de Arqueología y la de pintura, con artistas como: Caravaggio, El Greco, Monet, Sisley, Degas, Casas, Rusiñol, Mir, Dalí, Picasso, etc. (*Entrada*).
- Una **comida** en el Self-Service de Montserrat, donde podrán escoger entre una gran variedad de platos.

- **Santa Cova Funicular Railway** will take you to the place where the Virgin was found, according to the legend. (*Unlimited use*).
- **Audiovisual Room** "Montserrat portes endins": it shows a virtual tour on the monastery. (*Entrance ticket*).
- The **Museum of Montserrat** with five permanent collections, among which we highlight the archaeology section and painting collection with artists like Caravaggio, El Greco, Monet, Sisley, Degas, Casas, Rusiñol, Mir, Dalí, Picasso, etc.
- A **lunch** in the Self-service of *Montserrat*, where you will be able to choose among a great variety of dishes.

- Le **Funiculaire de la Santa Cova**, vous emmenera jusqu'à la grotte où, selon la tradition fut trouvée la Vierge de Montserrat (*utilisation illimité*).
- L'**Espace Audiovisuel** « Montserrat portes endins » vous montrera les lieux les plus représentatifs de l'intérieur du monastère.
- Le **Musée de Montserrat**, avec cinq collections permanentes, desquelles on peut détacher celle de l'archéologie et celle de la peinture, avec peintres comme : Caravaggio, El Greco, Monet, Sisley, Degas, Casas, Rusiñol, Mir Dalí, Picasso, etc.
- Un **repas** à le Self-service de Montserrat, où vous pourrez choisir entre une grande variété de plats.